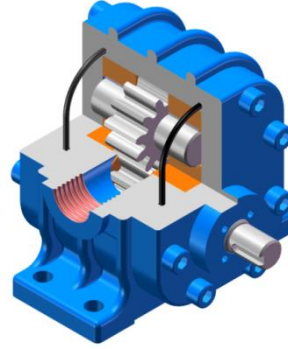
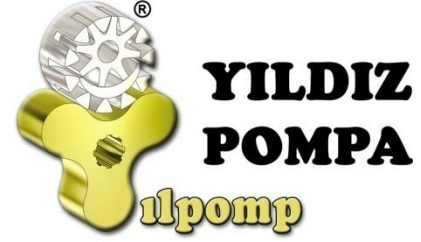
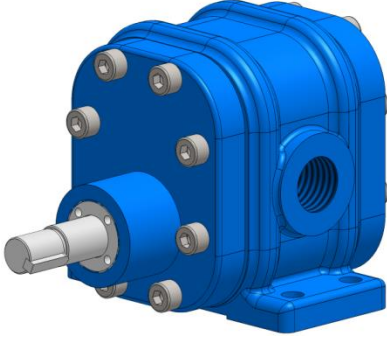


YMD ¾ " POMPA HIGH PRESSURE PUMP

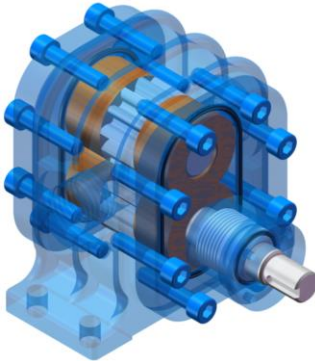


KULLANIM ALANLARI:

- Fuel Oil Servis Tankları, Gaz Yağı, Mazot Tankerlerinde
- Küçük çapta kızgın yağ sirkülasyonlarında
- Endüstrinin yarı viskoz mayilerinin pompaj işlemlerinde.

Malzeme Özellikleri

- Pompa Gövdesi ve Dişli: Dökme (pik) demir, Çelik döküm, Paslanmaz AISI 304- AISI 316 döküm, Sfero döküm
- Yataklar : Snbz 12 Bronz, Rulman, Karbon Grafit, İna Burç Yatak
- Sızdırmazlık: Yumuşak Salmastra, Mekanik salmastra,Keçe,



USE AREA:

- Fuel Oil Service Tanks, Gas Oil, Diesel-fuel Tanks.
- On a small scale hot oil circulations
- Half viscose liquids of industry are on pumping process

Material Properties

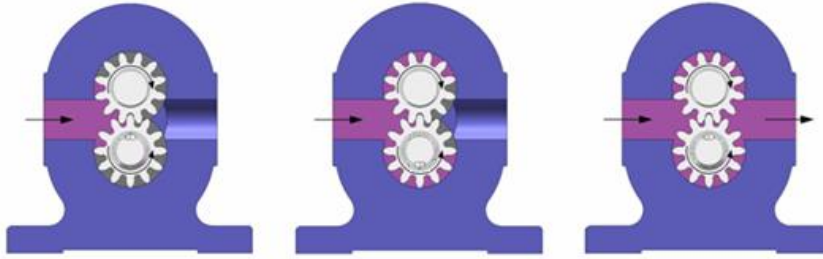
- Pump Body and Gears: Cast iron, Steel , Stainless Steel AISI 304- AISI 316
- Bearings: Snbz 12 bronze, Bearing, Carbon Graphite, Ina Bushing Bearing.
- Sealing: Packing, Mechanical seal, Lip Seals.

ÇALIŞMA PRENSİBİ :

Bu pompalar da dişli pompa prensibiyle çalışır. Pompa mili, motordan almış olduğu dairesel hareketi, mil üzerindeki dişli (çeviren) ile, diğer dişliye (çevrilen) ters yönde iletir. Dişliler birbirinden ayrılırken, dişlilerin arasına sıvı dolar. Bu sıvı, dönme hareketi ile basma bölgesine taşınarak, dişliler iç içe girerken basma kanalına atılır. Sıvının viskozitesine bağlı olarak 40 Bar'a kadar basınç elde edilir. Korozif (Aşındırıcı) ve az hacimli akışkanın hızlı bir şekilde transfer edilmesini sağlar. Kompakt oldukları için güvenilirlik sunmaktadırlar.

WORKING PRINCIPLE :

These pumps work same gear pumps. Pump shaft transmits circular movement with own gear to other gear on inverse side. While gears leave from other, liquid get full between gears. While gears become close, this liquid moves with rotary motion to outlet. We can have pressure until 40 Bar according to liquid viscose. It transfers corrosive and little voluminous liquid fastly. They are compact so they submit reliability.



Şekil 1.
Shape 1.

Şekil 2.
Shape 2.

Şekil 3.
Shape 3.

Şekil 1. Malzemenin emiş ağzından pompaya girişini görüyoruz.

Şekil 2. Dişlilerin dönme hareketi doğrultusunda malzeme dişli aralarında ilerliyor.

Şekil 3. Malzemenin basma ağzından çıktığı görünmektedir. Dişlinin tek turu malzemeyi basma ağzına taşımaktadır.

Shape 1. Liquid enters to the pump from inlet.

Shape 2. Liquid goes forward on gears.

Shape 3. Liquid goes out from outlet.

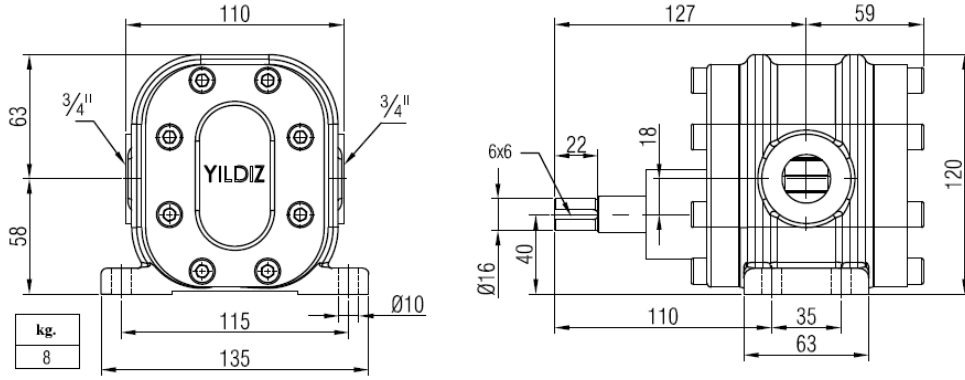
Gear's one tour moves liquid to outlet.

POMPA DEĞERLERİ / PUMP PROPERTIES

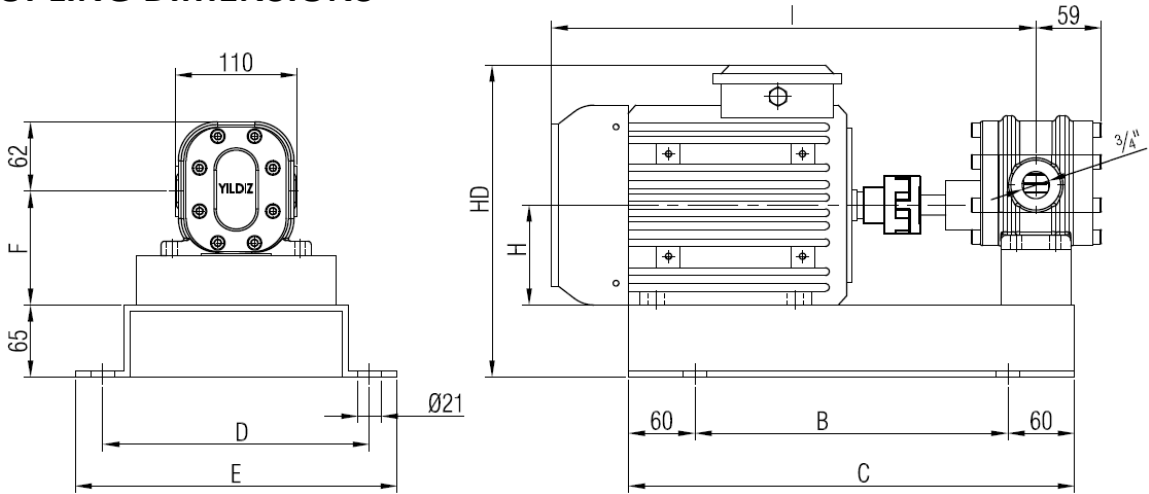
Q	:1 ~ 1,4 m ³ /h
Hm	:1 ~ 30 Bar
T	:0 ~ 100 °C
n	:1 ~ 1500 d/d
Visc.	:100 ~ 2500 SSU

YMD^{3/4"}

POMPA BOYUT ÖLÇÜLERİ / PUMP DIMENSIONS



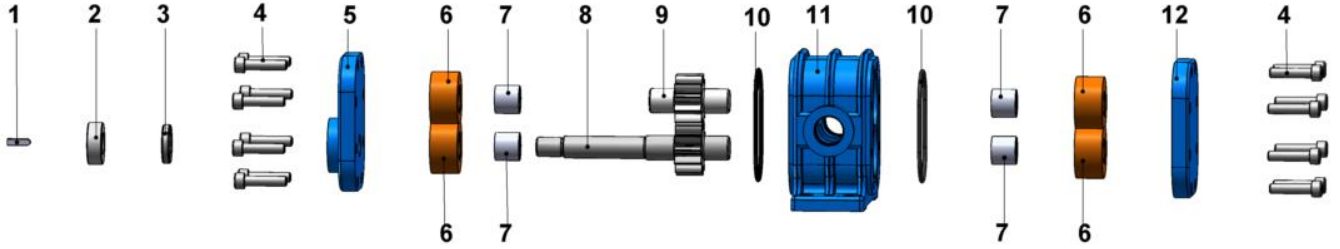
AKUPLAJ ÖLÇÜLERİ / COUPLING DIMENSIONS



MOTOR GÜÇ VE DEVİRLERİ / MOTOR POWER AND SPEED		I	HD	H	B	C	D	E	F	M	kg.	
0,5 hp / 0,37 kw	900 d/d (rpm)	MOTOR 80	423	266	80	300	420	260	300	98	60	30
0,75-1 hp / 0,55-0,75 kw	1400 d/d (rpm)											
0,5 hp / 0,37 kw	750 d/d (rpm)	MOTOR 90S	452	281	90	350	470	260	300	108	60	34
1 hp / 0,75 kw	900 d/d (rpm)											
1,5 hp / 1,1 kw	1400 d/d (rpm)	MOTOR 90L	504	281	90	350	470	260	300	108	60	36
1 hp / 0,55 kw	750 d/d (rpm)											
1,5 hp / 1,1 kw	900 d/d (rpm)	MOTOR 100L	551	300	100	350	470	260	300	118	60	43
2 hp / 1,5 kw	1400 d/d (rpm)											
1-1,5 hp / 0,75 - 1,1 kw	750 d/d (rpm)											
2 hp / 1,5 kw	900 d/d (rpm)											
3-4 hp / 2,2 - 3 kw	1400 d/d (rpm)											

YMD^{3/4"}

YEDEK PARÇA LİSTESİ / SPARE PARTS LIST KEÇELİ/ LIP SEAL

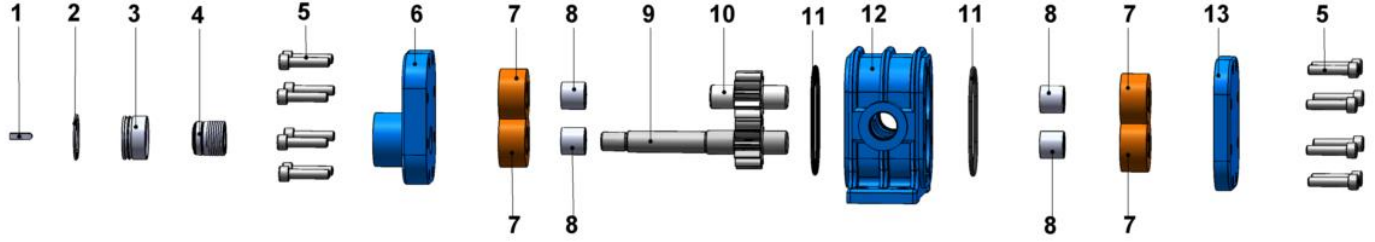


No	PARÇA İSMİ	PART NAME	ADET/ QTY.
1	KAPLİN KAMA 5x5x19 AB	COUPLING KEY 5x5x19 AB	1
2	SALMASTRA KAPAĞI	SEAL COVER	1
3	KEÇE ø18xø32x6	LIP SEAL ø18xø32x6	2
4	IMBUS CİVATA M8x25	IMBUS BOLT M8x25	8
5	ÖN KAPAK	FRONT COVER	1
6	BURÇ	BUSHING	4
7	İNA BURÇ	INA BEARING	4
8	UZUN MİL	DRIVING SHAFT	1
9	KISA MİL	DRIVEN SHAFT	1
10	GÖVDE O-RİNG'İ	CASING O-RING	2
11	GÖVDE	CASING	1
12	ARKA KAPAK	BACK COVER	1

YMD^{3/4"}

YEDEK PARÇA LİSTESİ / SPARE PARTS LIST

MEKANİK SALMASTRALI / MECHANICAL SEAL



No	PARÇA İSMİ	PART NAME	ADET/ QTY.
1	KAPLIN KAMA 5x5x19 AB	COUPLING KEY 5x5x19 AB	1
2	37'LİK SEGMAN	INTERNAL CIRCLIP (ø37)	1
3	MEKANİK SALMASTRA KOVAN	MECHANICAL SEAL SLEEVE	1
4	MEKANİK SALMASTRA Ø18	MECHANICAL SEAL Ø18	1
5	İMBUS CİVATA M8x25	İMBUS BOLT M8x25	16
6	ÖN KAPAK	FRONT COVER	1
7	BURÇ	BUSHING	4
8	İNA BURÇ	İNA BEARING	4
9	UZUN MİL	DRIVING SHAFT	1
10	KISA MİL	DRIVEN SHAFFT	1
11	GÖVDE O-RİNG ø74xø3	CASING O-RING ø74xø3	2
12	GÖVDE	CASING	1
13	ARKA KAPAK	BACK COVER	1