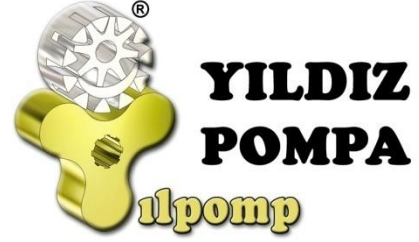


YMD 1 ½ " POMPA HIGH PRESSURE PUMP

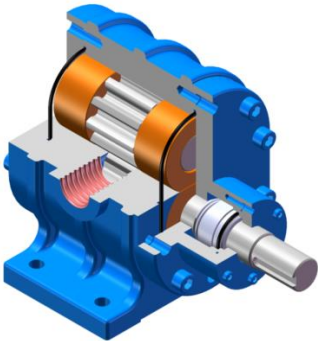


KULLANIM ALANLARI:

- Fuel Oil Servis Tankları, Gaz Yağı, Mazot Tankerlerinde
- Küçük çapta kızgın yağ sirkülasyonlarında
- Endüstrinin yarı viskoz mayilerinin pompaj işlemlerinde.

Malzeme Özellikleri

- Pompa Gövdesi ve Dişli: Dökme (pik) demir, Çelik döküm, Paslanmaz AISI 304- AISI 316 döküm, Sfero döküm
- Yataklar : Snbz 12 Bronz, Rulman, Karbon Grafit, İna Burç Yatak
- Sızdırmazlık: Yumuşak Salmastra, Mekanik salmastra, Keçe,



USE AREA:

- Fuel Oil Service Tanks, Gas Oil, Diesel-fuel Tanks.
- On a small scale hot oil circulations
- Half viscose liquids of industry are on pumping process

Material Properties

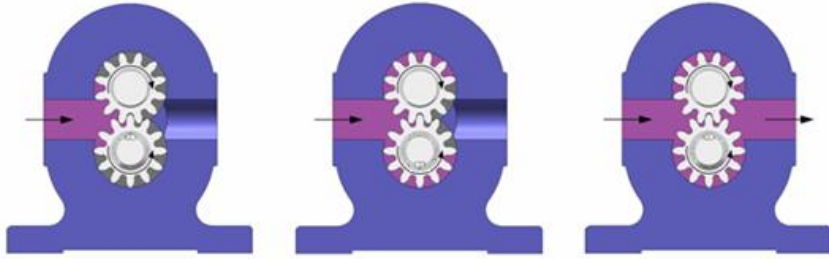
- Pump Body and Gears: Cast iron, Steel , Stainless Steel AISI 304- AISI 316
- Bearings: Snbz 12 bronze, Bearing, Carbon Graphite, İna Bushing Bearing.
- Sealing: Packing, Mechanical seal, Lip Seals.

ÇALIŞMA PRENSİBİ :

Bu pompalar da dişli pompa prensibiyle çalışır. Pompa mili, motordan almış olduğu dairesel hareketi, mil üzerindeki dişli (çeviren) ile, diğer dişliye (çevrilen) ters yönde iletir. Dişliler birbirinden ayrılırken, dişlilerin arasına sıvı dolar. Bu sıvı, dönme hareketi ile basma bölgesine taşınarak, dişliler iç içe girerken basma kanalına atılır. Sıvının viskozitesine bağlı olarak 40 Bar'a kadar basınç elde edilir. Korozif (Aşındırıcı) ve az hacimli akışkanın hızlı bir şekilde transfer edilmesini sağlar. Kompakt oldukları için güvenilirlik sunmaktadırlar.

WORKING PRINCIPLE :

These pumps work same gear pumps. Pump shaft transmits circular movement with own gear to other gear on inverse side. While gears leave from other, liquid get full between gears. While gears become close, this liquid moves with rotary motion to outlet. We can have pressure until 40 Bar according to liquid viscose. It transfers corrosive and little voluminous liquid fastly. They are compact so they submit reliability.



Şekil 1.
Shape 1.

Şekil 2.
Shape 2.

Şekil 3.
Shape 3.

Şekil 1. Malzemenin emiş ağzından pompaya girişini görüyoruz.

Şekil 2. Dişlilerin dönme hareketi doğrultusunda malzeme dişli aralarında ilerliyor.

Şekil 3. Malzemenin basma ağzından çıktığı görünmektedir. Dişlinin tek turu malzemeyi basma ağzına taşımaktadır.

Shape 1. Liquid enters to the pump from inlet.

Shape 2. Liquid goes forward on gears.

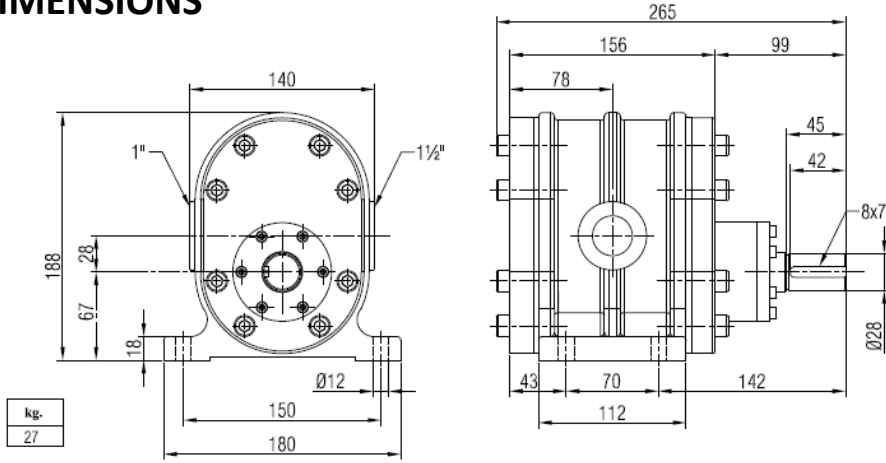
Shape 3. Liquid goes out from outlet.

Gear's one tour moves liquid to outlet.

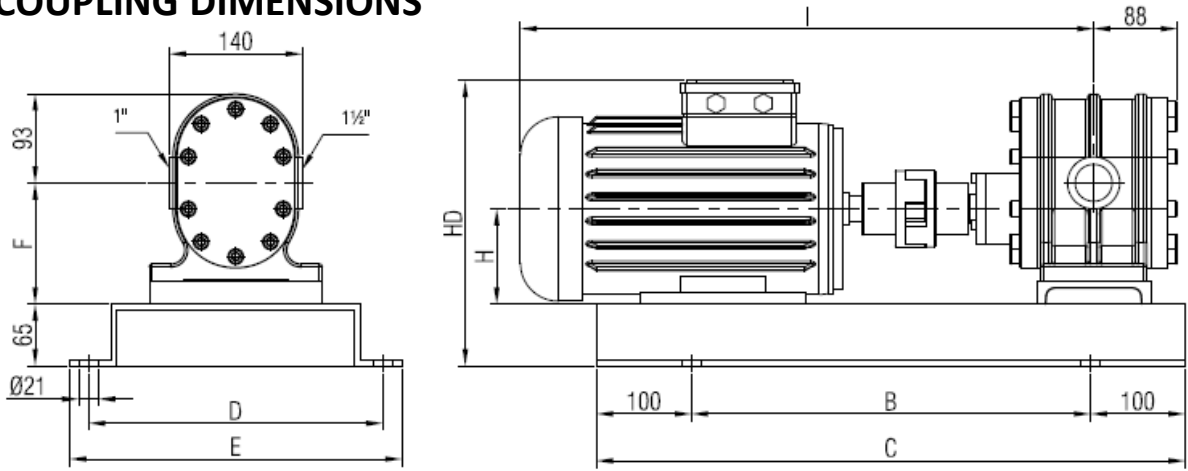
POMPA DEĞERLERİ / PUMP PROPERTIES

Q	:1 ~ 7,7 m ³ /h
Hm	:1 ~ 30 Bar
T	:0 ~ 100 °C
n	:1 ~ 1500 d/d
Visc.	:100 ~ 2500 SSU

POMPA BOYUT ÖLÇÜLERİ / PUMP DIMENSIONS



AKUPLAJ ÖLÇÜLERİ / COUPLING DIMENSIONS

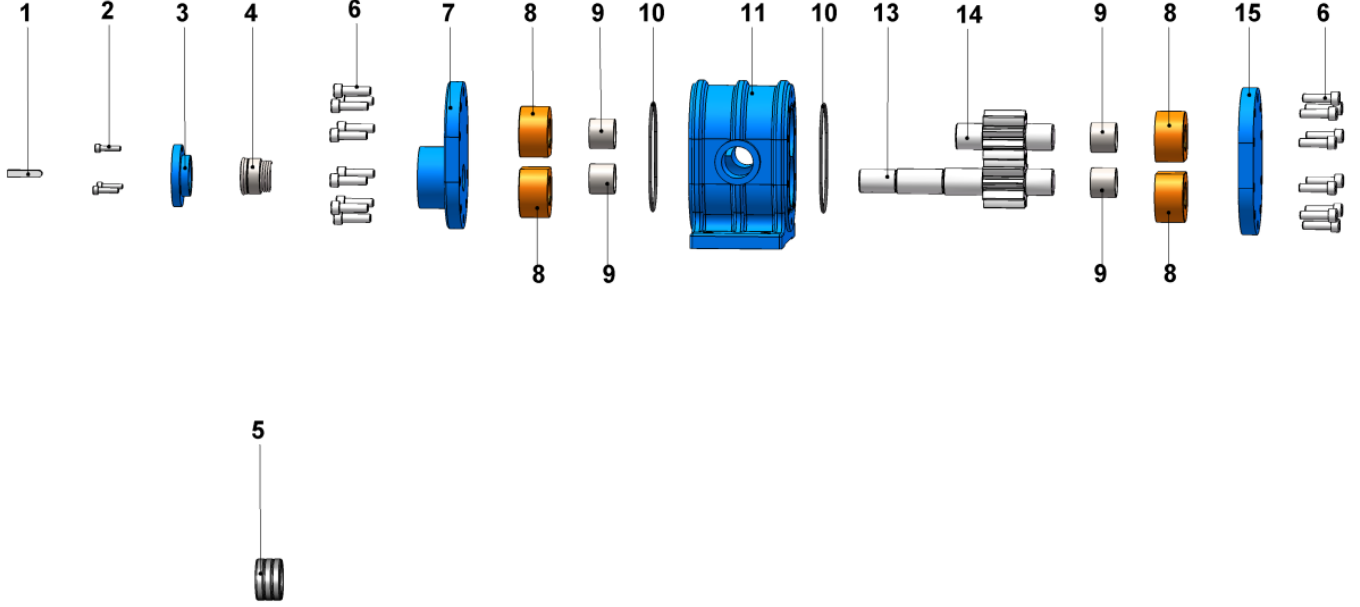


MOTOR GÜÇ VE DEVİRLERİ / MOTOR POWER AND SPEED			I	HD	H	B	C	D	E	F	M	kg.
2 hp / 1,5 kw	1400 d/d (rpm)	MOTOR 90L	554	281	90	430	550	260	300	117	60	58
2 hp / 1,5 kw	900 d/d (rpm)	MOTOR 100L	604	300	100	400	620	310	350	128	100	70
3 - 4 hp / 2,2 - 3 kw	1400 d/d (rpm)											
2 hp / 1,5 kw	750 d/d (rpm)	MOTOR 112M	619	323	112	400	620	310	350	140	100	78
3 hp / 2,2 kw	900 d/d (rpm)											
5,5 hp / 4 kw	1400 d/d (rpm)	MOTOR 132S	658	365	132	500	700	310	350	159	100	86
3 hp / 2,2 kw	750 d/d (rpm)											
4 hp / 3 kw	900 d/d (rpm)	MOTOR 132M	704	365	132	500	700	310	350	159	100	97
7,5 hp / 5,5 kw	1400 d/d (rpm)											
4 hp / 3 kw	750 d/d (rpm)	MOTOR 160M	804	450	160	580	780	380	420	187	100	134
5,5 hp / 4 kw	900 d/d (rpm)											
10 hp / 7,5 kw	1400 d/d (rpm)											
5,5 hp / 4 kw	750 d/d (rpm)											
10 hp / 7,5 kw	900 d/d (rpm)											
15 hp / 11 kw	1400 d/d (rpm)											

YMD1½ "

YEDEK PARÇA LİSTESİ / SPARE PARTS LIST

KEÇELİ VE MEKANİK SALMASTALI / LIP SEAL & MECHANICAL SEAL



No	PARÇA İSMİ	PART NAME	ADET/ QTY.
1	KAPLİN KAMA 8x7x42AB	COUPLING KEY 8x7x42AB	1
2	İMBUS CİVATA M6x25	İMBUS BOLT M6x25	3
3	SALMASTRA KAPAĞI	SEAL COVER	1
4	MEKANİK SALMASTRA Ø30	MECHANICAL SEAL Ø30	1
5	KEÇE Ø30xØ50x10	LIP SEAL Ø30xØ50x10	3
6	M10x35 İMBUS CİVATA	İMBUS BOLT M10x35	20
7	ÖN KAPAK	FRONT COVER	1
8	BURC	BUSHING	4
9	İNA BURC	İNA BURC	4
10	GÖVDE O-RİNG Ø108xØ3	CASING O-RING Ø108xØ3	2
11	GÖVDE	CASING	1
13	UZUN MİL	DRIVING SHAFT	1
14	KISA MİL	DRIVEN SHAFT	1
15	ARKA KAPAK	BACK COVER	1